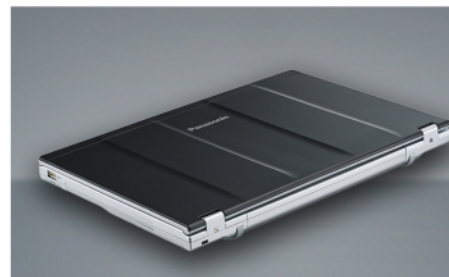


Panasonic consiglia Windows.

Panasonic



TOUGHBOOK CF-LX3

NOTEBOOK BUSINESS DA 14" CON WINDOWS 8.1 PRO

Il notebook CF-LX3 business rugged offre nuovi livelli di flessibilità agli utenti aziendali. È perfetto per gli agenti di vendita, i merchandiser e i professionisti sempre in movimento.

- Processore Intel® Core™ i5-4310U vPro
- Windows 8.1 Pro
- Scheda grafica Intel HD 4400
- Display HD+ da 14"
- Struttura leggera: circa 1,26 kg
- Autonomia di circa 14 ore
- Batteria sostituibile
- Porte business: 2x USB 3.0, 1x USB 2.0, LAN, SD-XC, VGA e HDMI
- Sicurezza avanzata: Intel® vPro™ e antifurto
- Test di caduta libera da 76 cm e test vibrazioni con carichi da pressione di 100 kgf superati*

* Le funzioni di resistenza agli urti e resistenza alla pressione non sono una garanzia contro i danni o il malfunzionamento.



TOUGHBOOK

www.toughbook.eu

Panasonic consiglia Windows.

IL MASSIMO PER IL BUSINESS MOBILE

Basandosi sui numerosi successi ottenuti combinando ergonomia e lunga durata, Panasonic ha creato il notebook Toughbook CF-LX3 con Windows 8.1 Pro, che si distingue per l'estrema portabilità, leggerezza e design. Il dispositivo è concepito per essere utilizzato dai professionisti sempre in movimento, che richiedono una tastiera tradizionale per l'inserimento dati.



Piattaforma computer mobile	Processore Intel® Core™ i5-4310U vPro™ (2,0 GHz, Intel® Smart Cache 3 MB)	
Sistema operativo	Windows 8.1 Pro Opzione di downgrade a Windows® 7 Professional	
RAM	SDRAM DDR3L 4 GB (max. 8 GB)	
Chip grafico	Scheda grafica Intel® HD 4400, UMA (Windows 8.1 max. 1.792 MB)	
Fotocamera	Full-HD 1080p (immagini fisse max. 1920 x 1080) con microfono stereo	
Archiviazione	Solid State Disk 128 GB (Serial ATA)	
LCD	HD+ 14" (TFT) (1600 x 900 punti)	
Bluetooth®	Versione v4.0 Classe 2	
WLAN	Intel® Dual Band Wireless-AC 7260	
LAN	1000BASE-T / 100BASE-TX / 10Base-T	
Audio	Riproduzione WAVE e MIDI, supporto Intel® High Definition Audio subsystem, array di microfoni (incorporati)	
Inserimento dati	Touchpad e tastiera con 89 tasti	
Interfaccia	USB 2.0:	x1
	USB 3.0:	x2
	Connettore LAN:	RJ-45
	Display esterno (porta VGA):	RGB analogico Mini Dsub 15 poli
	HDMI:	x1
	Microfono:	Mini jack, 3,5 DIA, stereo
	Cuffie:	Mini jack, 3,5 DIA
Slot di espansione	Memory Card SD/SDXC:	x1 conforme UHS-I
Alimentazione	Adattatore CA:	Ingresso: 100 V – 240 V CA, 50 Hz/60 Hz; uscita: 16 V CC, 4,06 A
	Batteria:	Ioni di litio (10,8 V, 7,1 Ah), sostituibile
	Autonomia di funzionamento:	14 ore, MobileMark™ 2007, 60 cd/m ²
Caratteristiche di sicurezza	TPM (Trusted Platform Module, conforme a TCG V1.2), slot blocco di sicurezza hardware integrato, password di sicurezza (password supervisore, password utente, blocco disco rigido)	
Dimensioni fisiche (L x P x A)	333 mm x 225,6 mm x 24,5 mm	
Peso	Circa 1,26 kg	
Accessori	Adattatore CA:	CF-AA6503AE/G/T
	Replicatore porte per desktop	PCPE-BTTDP01
	Soluzioni di trasporto:	Visitare www.toughbook.eu

Intel, il logo Intel, Intel Core, Intel vPro, Core Inside e vPro Inside sono marchi registrati di Intel Corporation negli Stati Uniti e in altri Paesi. Microsoft® e Windows® sono marchi registrati di Microsoft Corporation negli Stati Uniti e/o in altri Paesi. Tutti gli altri marchi menzionati sono marchi registrati delle relative società. Tutti i diritti riservati. Tutte le condizioni di utilizzo, le durate e i dati forniti rappresentano valori ottimali e ideali, pertanto possono variare in base alle condizioni singole e locali.

Computer Product Solutions (CPS) BU, Panasonic System Communications Company Europe (PSCUE), Panasonic Marketing Europe GmbH, Hagenauer Straße 43, 65203 Wiesbaden (Germania).

Panasonic

www.toughbook.eu